

### Nationellt

Sverige har sedan valet 2014 ingen minister som enbart har till uppgift att arbeta med integrationsfrågan, integrationsminister. I budgetpropositionen finns frågorna under utgiftsområde 13. Det mål som gäller integrationen presenteras nedan;

*Lika rättigheter, skyldigheter och möjligheter för alla oavsett etnisk och kulturell bakgrund.*

*(För beslut om målen se prop. 2008/09:1 utgiftsområde 13 avsnitten 3.3, 4.3 och 5.3, bet. 2008/09:AU1, rskr. 2008/09:115.)*

*Källa: Regeringens proposition 2015/16:1*

### Bakgrund

Markaryds kommun tar idag emot relativt många flyktingar och har även över tiden haft ett relativt stort mottagande av nya svenskar som vill bosätta sig i Markaryd. Detta är en viktig förklaring till varför Markaryds kommuns befolkning ökade under 2015. Det är avgörande för Markaryds kommuns ekonomi att så många som möjligt också vill bo kvar i kommunen. Kommunen behöver därmed möta de behov som uppstår i och med flyktingmottagandet.

Under 2015 tog Markaryds kommun emot 215 nya medborgare från annat land och ett 70-tal ensamkommande barn varav 43 vid årsskiftet bodde på någon av kommunens HVB-enheter för ändamålet. Utvecklingen över tiden gällande flyktingmottagningen visas i diagrammet nedan.

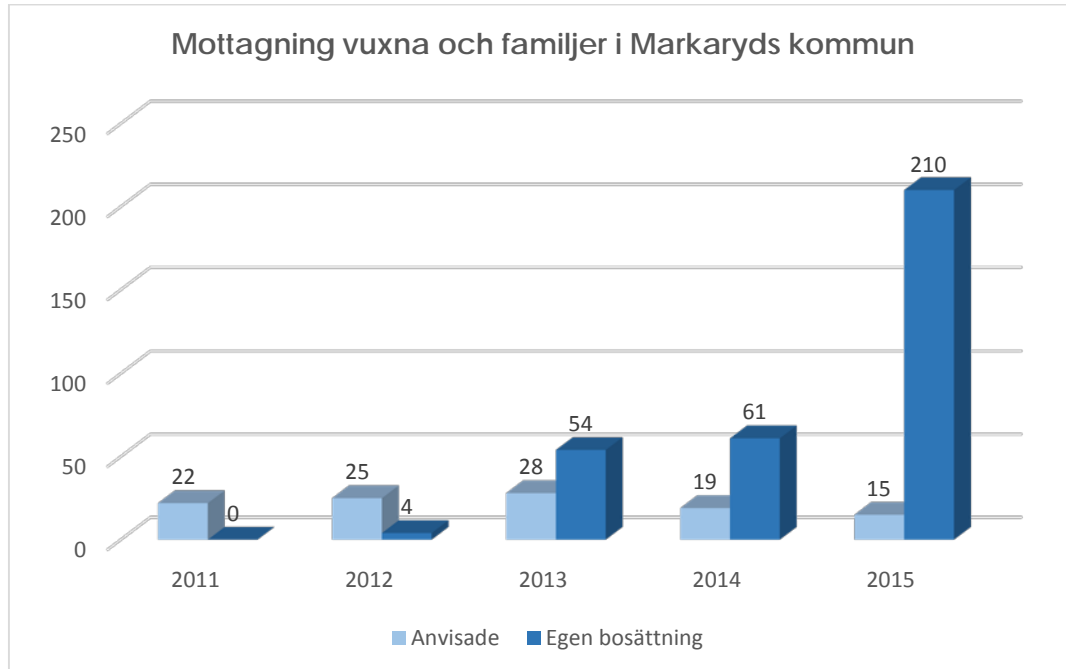
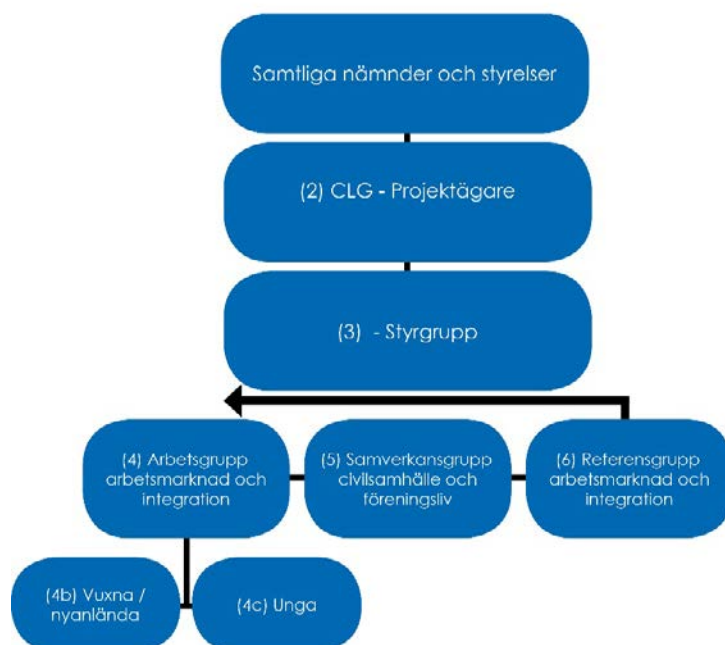


Diagram över mottagning vuxna och familjer i Markaryds kommun 2011-2015.

## Vem ansvarar för integrationen

När en person precis anlånt till Sverige är det Migrationsverket som ansvar för insatser. När personen i fråga får uppehållstillstånd är det Arbetsförmedlingen som har huvudansvaret för integrationsinsatser under de första två åren. Den kommun vari personen i fråga blivit kommunplacerad får tillsammans med individen dock ta konsekvenserna av om integrationen misslyckas under de första åren. Kommunerna har ett direkt ansvar gällande skola, samhållsinformation, mottagningsverksamheten, boende och svenska för invandrare, SFI, redan då individen blir kommunplacerad. Kommunerna har tagit ett större ansvar gällande individernas försörjning då handläggningstiderna på andra myndigheter dragit ut på tiden på grund av volymutmaningarna.

## Markaryds kommuns organisation kring integration



\*2 CLG som styrgrupp är tänkt att kompletteras med arbetsförmedlingens regionchef någon gång per termin

\*3 vilka roller finns gruppen – Arbetsmarknadssamordnare Torgny Eriksson (SN), Inger Olin (SN), Bengt-Göran Söderlind (KS), Anders Andersson (UKN)

\*4 vilka roller finns gruppen – Arbetsmarknadssamordnare Torgny Eriksson (SN), flyktingsamordnare Jasmin Mrgic(SN), AF Gustaf Borgarp (sektionschef AF), Inger Olin(SN), Eva Laub (SN), Anders Andersson (UKN).

\* 4b och 4c – Arbetsmarknadssamordnare Torgny Eriksson (SN) och Handläggarnivå

\*5 Vilka roller finns gruppen – Carina Augustsson (SN), Tord Gustavsson(UKF), Representanter kyrka, flyktingsamordnare Jasmin Mrgic (SN), Representant IFO.

\*6 Adjungerade från andra organisationer och näringsliv (exv. Vårdcentralchef, Hyresvärdar mm)

## Mål i Markaryds kommun

Inom kommunen finns följande målsättningar med bäring på integration;

- Vi ökar samverkan med berörda organisationer för att låta den enskilde gå från utanförskap till arbete. För att främja snabb integration och sysselsättning sker samverkan bland annat med civilsamhälle, arbetsmarknadsenhet, vård- och omsorgscollege, skola, arbetsförmedling samt socialnämndens flyktingenhet.
- Vi arbetar med socialt företagande och entreprenörskap, vilket leder till egenmakt och självständighet. Alla ska känna sig behövda. Privata initiativ uppmuntras och möjliggörs.
- Vi samarbetar med civilsamhälle och andra berörda aktörer för att tillvarata och utveckla det civila samhällets resurser.

## Vad menar vi med integration?

Inom samhällsvetenskapen finns sällan endast en definition av ett begrepp. Med integration inom denna disciplin pekar de flesta försöken att definiera begreppet mot att det är en sammanslagning av delar till en större helhet. Begreppet används oftast för att beskriva ett önskat tillstånd, men även delarna i den process som finns för att uppnå detta tillstånd. När det gäller integrationen av nya medborgare går det att knyta begreppet till deltagande och delaktighet i samhälls- och arbetslivet, men även samhällets ansträngningar att anpassa sig till de nya medborgarna. Integration är med andra ord en ömsesidig process där slutmålet är att medborgarna ska respektera varandra och kunna leva tillsammans på ett harmoniskt och konstruktivt sätt. Alla behöver en plats i samhällsgemenskapen. Integration kräver ömsesidig respekt och förståelse mellan människor och kunskap om varandra. Ett samhälle med hög grad av integration kan ses som en tillgång för idériakedom, och tillväxt.

## Integrationens delar

### Skola och förskola

En framgångsfaktor för lyckad integration är de insatser som kan göras för att skapa integration i skolan. Med de nyanlända barnen som informationsbärare sprider sig insatserna även till föräldragenerationen och/eller de familjekonstellationer barnen bor i. En god integration i skola och en i övrigt fungerande skolgång är central både ur individens och samhällets perspektiv. En fungerande skolgång är en bärande faktor för individens framtida hälsa och möjligheter till deltagande i samhälls- och arbetsliv. Misslyckas vi i detta skede är kostnaderna väsentligt högre för att uppnå en motsvarande grad av integration i ett senare skede.

### Boende

En annan viktig frågeställning som lyfts fram på det nationella planet är boendefrågan. Där det finns lediga bostäder finns det ofta inte arbetstillfällen och där det finns arbetstillfällen finns ofta inte bostäder. Viktigt i sammanhanget är även att bostäderna har tillräcklig standard och en rimlig prisnivå och att det finns möjlighet att geografiskt sprida bostäderna.

## Näringsliv och arbetsmarknad

När en person invandrat i vuxen ålder ser vi att arbete är den främsta faktorn som leder till inkludering i arbets- och samhällslivet. Det går att urskilja att olika grupper har olika förutsättningar att integreras i samhället. Vidare bör det beaktas att kvinnor och män har olika roller i olika kulturer, varför riktade insatser bör vidtagas för att möjliggöra för så många som möjligt inkluderas i de tänkta insatserna. Sverige har i förhållande till många andra länder en väldigt hög förvärvsfrekvens vad gäller kvinnor.

För att få till stånd en god integrationsprocess är det av vikt att ha ett väl fungerande samarbete med samhällets olika aktörer som exempelvis näringslivet. Förhoppningen är att näringslivet blir ingången till ett arbete och därmed möjliggör inkludering i samhället.

## Civilsamhälle – interaktion och arenor för interkulturella möten

För att fullt ut fungera i samhället behövs att de nyanlända får möjlighet att träna sin språkliga förmåga och exponeras för tillfällen att använda sig av sina kunskaper i svenska och engelska. Vidare är det viktigt att man som nyanländ får tillfälle att skapa interkulturella relationer och nätverk. Nätverk och relationer är av vikt när det kommer till möjligheterna att skaffa sig ett arbete och för den ömsesidiga förståelsen.

Föreningar och ideella organisationer är goda arenor både för relationsskapande och nätverk. Dessutom möjliggör dessa arenor en meningsfull fritid och bidrar till en god livskvalitet.

## Regelverk

CLG har fått i uppdrag att föreslå kommunstyrelsen ett regelverk för i anspråkstagande av den förstärkningen för utgiftsområdet. Detta regelverk presenteras i ärende med diarienummer 2016/49.041. De i de bilagda handlingsplanerna föreslagna aktiviteterna är tänkta att kommunalt finansieras via dessa medel.

## Bilaga: Förvaltningarnas handlingsplan

– pågående/planerade projekt

Ansvarsområde	Aktivitet	Samverkanspart	Ansvarig	Påbörjas	Klart	Rapp. till
<b>Näringsliv</b>						
	Företagsbesök med fokus på integration	Företagare i kommunen	Bengt Göran S.	13/6 -16	31/12 -16	CLG
	Integrationsprojekt Tillväxt Markaryd	Företag i Markaryds kommun	Bengt Göran S.	1/10 -16		CLG
	Starta eget- utbildning på arabiska	Almi företagspartner	Bengt Göran S.	1/5 -16		CLG
	Utbildning biodling	AF	Bengt Göran S.	1/2 -16	31/12 -16	CLG
	Festival för Syriens barn	Ideella krafter	Bengt Göran S.	1/4 -16	23/4 -16	CLG
<b>Socialförvaltn.</b>						
<b>Arb.marknad och integration</b>	Sociala företag	AF	Torgny E.	1/6 -16		CLG
	Utveckla serviceteamet	AF, övriga förvaltningar	Torgny E.	1/6 - 16		CLG
	Praktikplatser	AF, Företag i kommunen Kommunala vht	Torgny E. Bengt Göran S. Alla chefer	Pågår		CLG
	Boende	Hyresvärdar	Inger O. Kommunledning	Pågår		CLG
	Feriearbete	Kommunala vht Föreningar	Torgny E.	Sommarlov -16		CLG
<b>Civilsamhälle och föreningsliv</b>	Fadderverksamhet	Kyrkan	Carina A.	1/5 -16		CLG
	Språkcafé	ABF	Carina A.	Pågår		CLG
	Kvinnogrupp		Carina A.	2016		CLG
	Samverkan Muslimska församlingen Ungdomsgrupp 16-25 år?	Zuhair A.	Carina A.	Pågår		CLG
<b>Utbildningsförvaltn.</b>						
	Yrkesutbildning med språkstöd	Socialförvaltningen (Vård och omsorgscollege)	?			
	Läxhjälp för barn	Civilsamhället	Lars-Ola O.			CLG

	Studiehandledare	UKF (sa. 11.35 tjänster)	Lars-Ola O.			CLG
<b>Kultur och fritidsförvaltn.</b>	Fotbollsträning för asylsökande barn	Ansökan om medel från Länsstyrelsen	Tord G.	1/6 -16		CLG
	Sportscampen	Str.bruks Gymnastikförening	Tord G.	1/6 -16		CLG
	Fredag på fritidsgården	Kommun, SFI, Gymn.fören.	Tord G.	2014		CLG

## Bilaga: Förvaltningarnas handlingsplan

– Framtida aktiviteter

Aktivitet	Delområde	Ansvar	Påbörjas	Avslutas	Rapporteras till
Jobbtolkar					
Utbildning i föreningsarb.					
Situationslots					
Friluft/Allemansrätt					
Företagsbesök elever					
Föreningsutbildning					
"Sommarsskoj"					

## Bilaga: Gemensam handlingsplan med arbetsförmedlingen

Mål – 44 ungdomar som i dag är arbetslösa skall vara i arbete eller reguljär utbildning vid halvårsskiftet 2017 (halverad ungdomsarbetslöshet)

Målnivå 8,5% ungdomsarbetslöshet

Aktivitet	AF aktiv./ansvar	Ansvarig	Kom. akt./ansvar	Ansvarig	Påbörjar	Klart	Rapp till
Praktik Kommun – näringsliv 3 månader 63-ug15-job9	Finansiellt stöd efter praktik för anställning - palett	Anna B.	Praktikplatser	Torgny E.	17/6 -16	30/6 -17	
	Samordnare	Johanna B.	Näringslivs-kontakt	Bengt Göran S.			
	FINSAM – arbetsinriktad						
	Framtagande av produktblad	Anna B.					
Sent komna och Ensamkommande gymnasieutbildning tillsammans med AF	Samordnartjänst	Johanna B.	Kartläggning vad behöver näringslivet	Bengt Göran S.	15/8 -16	31/12 -16	
	Arbetsmarknadsutbildning (industri) tillsammans med skola	Tommy S.	Kartläggning och selektering av ungdomar tillsammans med näringslivet	Torgny E. Anders A. Bengt Göran S.	15/8 -16	31/12 -16	
			Gymvux - Utbildning på företag	Anders A. Bengt Göran S.		-17	
			Teoretisk utbildning och företagshandledning skola Soc i samverkan	Anders A. Torgny E.	Höst -16	-17	
					Höst -16		
Ungdomar i utanförskap Ej i skola (plugin/msf) ett 10-20 tal individ	Prevention <18 Finnas med från början med och skapa en gemensam snitslad bana för individen	Gustaf B.	Soc	Anna E. Anders A.	1/9 -16	-	



IT-spår Företagsutbildning arbetslösa ungdomar Ungdomsdriven entreprenörsutbildning  → Gemensam kunskapsinhämtning  Företagsidé arbetsförmedling (tjänstgörande för lättare arbeten)	Kartläggning av möjligheter	Tommy S.	Kartläggning på individnivå, ev. projektansökan	Anders A.	15/8 -16	31/12 -16	
	Arbetsmarknads-utbildning		Utförare alt samarbetspartner m annan utbildningsanordnare				
	Företagssvenska	Johanna B.	Företags-rådgivning	Johan R.	Höst -16	31/12 -16	

Mål – 90 dagar efter etableringen har minst 90 personer tillhörande etableringen 2016-06-15 i arbete eller reguljär utbildning

Målnivå: 50% i arbete

Aktivitet	AF. aktiviteter/ansvar	Ansvarig	Kom. aktiviteter/ansvar	Ansvarig	Påbörjas	Klart	Rapport till
Stöd till näringslivet	Tydligt erbjudande om stöd	Gustaf B.	Finansiering AF-samordnare	Johan R. Bengt Göran S.	1/9 -16	31/12 -16	CLG
Koordinator	Finansiering via instegsarbete (85% finansiering)						
– speeddating							
– förmedling							
– lokal validering av yrkeskunskaper	Finansiering YKB (yrkeskompetensutbildning) 800 kr	Anna B.					
Framtagande av produktblad		Johanna B					
Träff AF-Näringsliv	Valideringsutbildning, näringsliv	Johanna B	Samverkan	Bengt Göran S. Torgny E			
	Träff för mindre antal företagare		Samverkan	Bengt Göran S.			
	Större samling företag		Göra näringslivet delaktigt	Bengt Göran S.			
SFI/samtidig på företag	Finansiering gentemot näringsliv		Lärare och näringslivs-kontakt	Bengt Göran S. Anders A.	1/9 -16	–	
	Språkstöd						
Företagsskola	I det senare finansiering via "starta-eget-bidrag"	Tommy S.	Lärare Samarbete med ALMI	Bengt Göran S.	1/9 -16	–	
Studiecirkel							
Starta eget-utbildning (fler pass flera språk)			Coaching				

Kommunala Instegsjobb Extratjänster (SoL)	Finansiering	Förmedlare AF.	Finansiering  Handledning (kvalitets- stämplade)	Torgny E.	Höst -16	-	
Utbildning av USK parallellt med SFI och praktik i Socialtjänsten	Finansierad anställningsform	Gustaf B.	Praktikplatser  Lärare SFI/vård	Anders A, Eva L.	2017	-	
Målsättning Kartläggning inom 30 dagar	Tidig kartläggning av kommunplacerade "glappersättning"	Gustaf B	Näringslivskartläggning Jasmin M.	Jasmin M.			
Aktivitet med civilsamhälle	Kan AF ge finansiering till stöd åt hantverkare som stöttar ideell sektor	Tommy S.	Koordinering Handledar-skapet Mobilt team för föreningar.	Carina W.			